

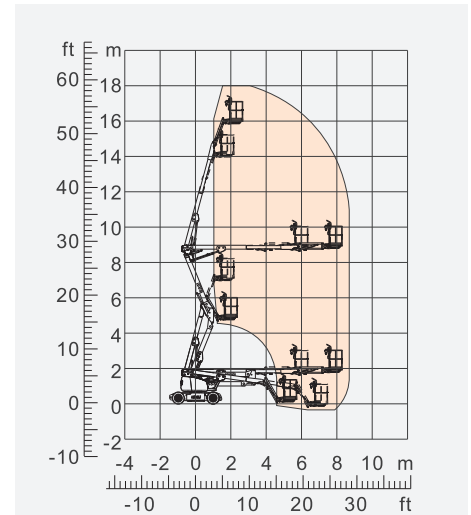
ESPECIFICACIONES

Tamaño	Métrico	Inglés
Máx. Altura de trabajo	18.00m	59ft 0.7in
Máx. Altura de la plataforma	16.00m	52ft 5.9in
Máx. Alcance horizontal	8.30m	27ft 2.8in
Altura Max. en punto de articulación	8.90m	29ft 2.4in
Longitud total replegada A	7.21m	23ft 7.9in
Longitud total (modo transporte)	6.10m	20ft 0.2in
Ancho de la plataforma B	1.73m	5ft 8.1in
Altura total replegada C	2.00m	6ft 6.7in
Altura total (modo transporte)	1.45m×0.76m	4ft 9.1in × 2ft 5.9in
Giro de la canastilla (largo x ancho)	0	0
Altura al suelo D	0.20m	7.9in
Distancia entre ejes E	2.00m	6ft 6.7in
Radio de giro (interior/ exterior)	2.08m/3.30m	6ft 9.9in/10ft 9.9in
Neumáticos	17.5×6.75	17.5×6.75

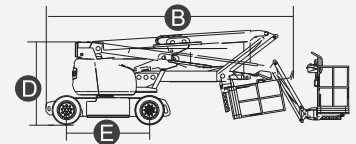
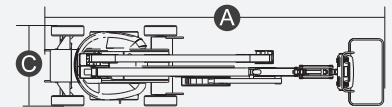
Rendimiento		
Capacidad de carga máxima	230kg	507lb
Máx. Ocupantes	2	2
Inclinación máxima	25%	25%
Velocidad de conducción replegada	6.1km/h	6.1km/h
Velocidad de conducción elevada	1.1km/h	1.1km/h
Máx. Pendiente de trabajo	X-3°/Y-3°	X-3°/Y-3°
Rotación de contrapeso	360 ° Discontinuity	360 ° Discontinuity
Rotación de canastilla	180°	180°
Movimiento de pluma (jib)	130°	130°

Peso		
Peso total	7420kg	16358lb

Energía		
Batería de litio	48V/300Ah	48V/300Ah
Cargador	48V/35A	48V/35A
Deposito de aceite hidráulico	30L	30L



Rango de movimiento



CARACTERISTICAS

Equipamiento estándar

- Controles proporcionales
- Bomba manual de seguridad
- Horómetro
- Sensores de inclinación
- Rotación 360° continua de plataforma
- Plataforma autonivelante
- Neumáticos rellenos
- Sistema de diagnóstico de fallas
- Tracción 4x2
- Alarma de descenso
- Estrobo
- Bocina
- Cero emisiones

Opcionales

Opciones de neumáticos

- Relleno de espuma para terrenos irregulares
- Relleno de espuma para terrenos irregulares que no deja marcas

Opciones de aceite hidráulico

- Aceite Hidráulico No. 46 (Aceite mineral)

Equipamiento adicional

- Aceite Hidráulico Biodegradable
- Riel auxiliar superior de la plataforma
- Línea de aire a la plataforma
- Alambre de soldadura a plataforma
- Paquete de luces de trabajo
- Paquete de protección de aeronaves
- Enchufe de carga rápida